

FordFocus

Feel the difference





Початок пригод!

Ця модель, що представляє новий рівень кінетичного дизайну Ford, негайно привертає до себе увагу. У будь-якому ракурсі новий Ford Focus залишається автомобілем, який неможливо ігнорувати.

На ілюстрації показано 5-дверний Ford Focus Titanium, металізована емаль кольору Sandy Red (опція), 18-дюймові 5-сплицеві легкосплавні колісні диски (опція).





Найкраща частина вашого дня

Чудова маневреність і точність реакцій – керування цим авто може перетворитися на справжню потребу. Адже воно дарує настільки захоплюючі відчуття, що вам буде постійно кортіти повторити їх.

На ілюстрації показано Ford Focus Titanium у версії універсал, металізована емаль кольору Candy Red (опція), 18-дюймові 5-сплицеві легкосплавні колісні диски (опція).



На зв'язку зі світом

Енергійна вдача нового Ford Focus відчувається і всередині. Кокпіт, ретельно пристосований під потреби водія, наче огортає вас, дозволяючи вам злитися в одне ціле з автомобілем і роблячи керування найсучаснішими системами простим і природним. На ілюстрації показано Ford Focus Titanium.





Прогресивне мислення



SYNC та інтерфейс «Людина – машина» (HMI)*

SYNC – це сила, що стоїть за деякими з новітніх автомобільних систем зв'язку. За допомогою простих голосових команд або високо оціненого інтерфейсу «Людина – машина» компанії Ford ви можете керувати своїм iPod® або MP3-плеєром, кондиціонером з DEATS, навігаційною системою, телефоном з Bluetooth® та USB-пристроєм – телефонувати, слухати музику та таке інше. Вам також станеться у пригоді 8-дюймовий кольоровий сенсорний екран високої роздільної здатності з налаштуванням відображення інформації.



Розподіл крутного моменту Torque Vectoring Control

Поліпшує тягу, зчеплення з дорогою та маневреність під час поворотів за рахунок безперервної оптимізації крутного моменту, який подається на кожне переднє колесо залежно від ступеня зчеплення з дорожнім покриттям. Результат – поліпшений контроль, особливо у складних умовах. (Стандарт).

Система безпеки руху на низькій швидкості*

Щоб допомогти пом'якшити наслідки зіткнень на низькій швидкості, інфрачервоний лазер системи безпеки руху на низькій швидкості постійно відстежує відстань до автомобіля попереду. Якщо той різко знизить швидкість або зупиниться, система заздалегідь створить тиск у гальмовій системі, допомагаючи вам уникнути аварії, та сама активує гальмування, якщо ви не відреагуєте вчасно. (Опція).



Коробка передач Ford PowerShift

Ford PowerShift, створена за останнім словом техніки у галузі коробок передач, ідеально поєднує зручність автоматичної КПП та динаміку, що звичайно притаманна лише механічній коробці. Цей новий автоматичний 6-ступінчатий агрегат знає, коли саме слід перейти на іншу передачу, і робить це з блискавичною швидкістю та без перебоїв потужності. Ця коробка також сприяє зниженню витрати пального порівняно з механічною системою¹. До того ж, вона має ручний режим, який дозволяє вам перемикає передачі за допомогою важеля, не натискаючи на педаль зчеплення.

¹6,6 л/100 км (мішана траса) з бензиновим двигуном 1,6 л.

На ілюстрації показано 5-дверний Ford Focus Titanium, металізована емаль кольору Sandy Red (опція), 18-дюймові 5-спицеві легкосплавні колісні диски (опція).

*Виходить у продаж навесні 2011 року.

Увага. Торговельна марка Bluetooth® (слово і логотипи) є власністю Bluetooth SIG, Inc., і право на будь-яке використання цих знаків компанією Ford Motor Company Limited і пов'язаними з нею компаніями надається за ліцензією. Інші торговельні марки і назви належать відповідним власникам.



Технічні характеристики

Ambiente

- Дверні дзеркала з електроприводом та корпусами кольору кузова
- Задній спойлер кольору кузова (лише для 5-дверних версій)
- Електросклопідійомники передніх вікон з відчиненням і зачиненням одним дотиком для вікна водія та централізованим зачиненням
- Регульоване за висотою та глибиною кермо
- Інтелектуальна система захисту Ford* (IPS)
- Електронна програма стабілізації (ESP) з контролем тяги (TA) та допоміжною системою екстреного гальмування (EBA)
- Центральний замок з дистанційним керуванням

Trend

Додатково до Ambiente

- Зовнішні дверні ручки кольору кузова
- Стереосистема з радіо, CD-програвачем, 3,5-дюймовим 14-сегментним дисплеєм, шістьма динаміками і USB-портом
- Кондиціонер повітря

Trend Sport

Додатково до Trend

- 16-дюймові легкосплавні колісні диски з 5 подвійними спицями
- Передні протитуманні ліхтарі
- Дверні дзеркала з електроприводом, обігрівом і корпусами кольору кузова
- Хромування у верхній частині дверей
- Передні сидіння у спортивному стилі з регульованою підтримкою поперека водія
- Центральна консоль рівня преміум з підлокітником, речовими відділеннями, передньою і задньою розетками на 12 вольт, а також Z-подібним важелем стоянкового гальма
- Оздоблене шкірою 4-спицеве кермо
- Підвіска зі спортивними параметрами

Titanium

Додатково до Trend Sport

- 16-дюймові легкосплавні колісні диски з 10 подвійними спицями
- Задні ліхтарі зі світлодіодами (5-дверна версія та універсал)
- Електросклопідійомники вікон з відчиненням і зачиненням одним дотиком
- Високоглянсове чорне покриття нижньої передньої решітки
- Захисні елементи для країв дверей
- Подвійне електронне регулювання температури повітря (DEATS)
- Накладки на передні порogi з алюмінієвим покриттям і логотипом «Ford»
- Кнопка запуску/відключення двигуна «Ford Power Starter»
- Підсвічення салону зі світлодіодами та автоматичним ввімкненням освітлення ніші для ніг
- Автоматичні передні склоочисники та фари з автоматичною активацією
- Допоміжна система початку руху на схилі



Увага. 18-дюймові колісні диски і шини, що можуть бути замовлені для Ford Focus, роблять керування більш спортивною, а хід – жорсткішим порівняно зі стандартними 16- і 17-дюймовими дисками і шинами.

Кольори та оздоблення



*Кольори Colorado Red і Frozen White звичайної емалі, всі кольори металізованої емалі, часткова та повна шкіряна оббивка є опціями за додаткову плату.

На Ford Focus поширюється гарантія Ford від наскрізної корозії, чинна впродовж 12 років з дати першої реєстрації. Регламентується умовами.

Увага. Використані тут зображення автомобілів лише ілюструють кольори кузова і можуть не відповідати чинним специфікаціям. Кольори кузова та оббивки на ілюстраціях у цій брошурі можуть відрізнятися від фактичних кольорів через обмеження використаних процесів друку.

Увага. Для деяких зображень автомобілів у цій брошурі використані згенеровані на комп'ютері зображення прототипів моделі. Дизайн, особливості кінцевого варіанту автомобіля можуть у різних аспектах відрізнятися. До того ж, деякі особливості, показані на автомобілях, можуть бути опціональними або відсутніми для цього ринку.

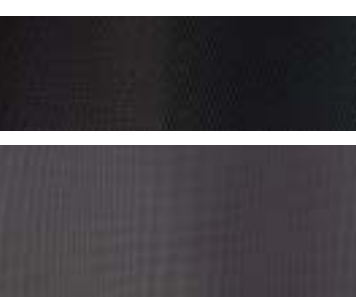
*Увага. Дитяче крісло не можна встановлювати на передньому пасажирському сидінні, якщо автомобіль Ford обладнаний ввімкнутою подушкою безпеки переднього пасажиря. Найбезпечніше – розмістити крісло з дитиною на задньому сидінні і скористатися ременями безпеки.

Ambiente



Вставка на сидіннях: Rack, колір Charcoal Black
Боковини сидінь: Gecko, колір Warm Steel

Trend

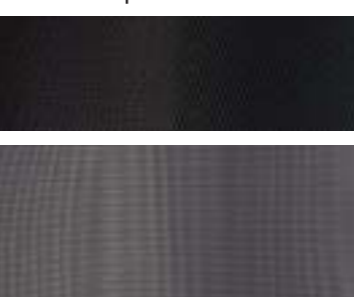


Вставка на сидіннях: Rack, колір Charcoal Black
Боковини сидінь: Gecko, колір Warm Steel



Вставка на сидіннях: Rack, колір Medium Light Stone
Боковини сидінь: Gecko, колір Medium Dark Stone

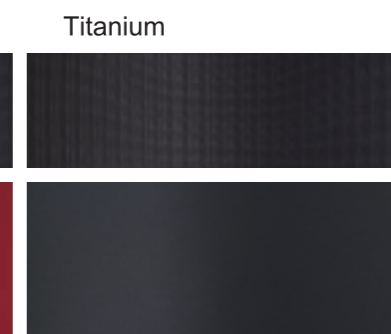
Trend Sport



Вставка на сидіннях: Rack, колір Charcoal Black
Боковини сидінь: Gecko, колір Metal Grey



Вставка на сидіннях: Pur, колір Charcoal Black*
Боковини сидінь: часткове оздоблення шкірою Torino, колір Inferno Red*



Вставка на сидіннях: Pur, колір Charcoal Black
Боковини сидінь: Lux, колір Charcoal Black



Вставка на сидіннях: Pur, колір Charcoal Black*
Боковини сидінь: часткове оздоблення шкірою Torino, колір Charcoal Black*

*Кольори Colorado Red і Frozen White звичайної емалі, всі кольори металізованої емалі, часткова та повна шкіряна оббивка є опціями за додаткову плату.

Хвилинку вашої уваги

Пакети опцій

	Ambiente	Trend	Trend Sport	Titanium
Пакет Comfort (Комфорт) 2 – кондиціонер повітря з подвійним електронним автоматичним регулюванням температури (DEACT), 16-дюймові 5-спицеві колісні диски Design, передні протитуманні ліхтарі та вишукані велюрові передні і задні килимки з логотипом	–	○	–	–
Пакет Easy Driver (Легке керування) 2 – активна допоміжна система паркування та дверні дзеркала з електроприводом, підігрівом та автоматичним складанням (лише якщо встановлено Електронну програму стабілізації (ESP) або Електронну програму стабілізації (ESP) разом з Допоміжною системою початку руху на схилі (HSA))	–	○	○	○
Пакет Light Upgrade (Поліпшене освітлення) – біксенонові фари (включаючи світлодіодне денне освітлення), задні габаритні ліхтарі зі світлодіодами (не для 4-дверної версії) та багатокольорове підсвічування салону	–	–	○	○
Пакет Winter (Зимовий) – обігрів вітрового скла, підігрів передніх сидінь та (для Trend) дверні дзеркала з електроприводом і підігрівом	–	○	○	○

○ = опція, за додаткову плату. Наведений перелік пакетів опцій є попереднім і неповним. За точною та актуальною інформацією звертайтеся до дилера Ford.

Вбудований інтелект

До обладнання нового Ford Focus входить низка найпередовіших розробок, що допоможуть водію і зроблять кожну поїздку безпечнішою і легшою.



Система контролю стану водія*

За допомогою камери стеження за дорогою система оцінює рівень уважності водія і виводить результат аналізу на панель приладів: піктограма керма позначає уважного водія, а чашка кави означає, що рекомендується перепочити. Якщо водій не зупиняється, це попередження повторюється через регулярні проміжки часу, супроводжуючись звуковим сигналом. (Опція).



Автоматичне перемикання між ближнім і дальнім світлом*

Виявивши зустрічний транспорт або достатнє вуличне освітлення, перемикає фари з дальнього світла на ближнє. Коли дорога стає вільною, система автоматично знову вмикає дальнє світло. (Опція).



Системи попередження про виїзд на іншу смугу та повернення на правильну смугу*

Якщо водій залишив свою смугу на шосе**, не ввімкнувши покажчик повороту, система попередження про виїзд на іншу смугу змушує кермо трічі короткочасно вібрувати. Якщо водій не реагує на таке попередження, система повернення на правильну смугу допомагає повернути авто на свою смугу і відображує візуальне попередження на панелі приладів. (Опція).

**Працює на швидкості вище 65 км/год, на дорогах з декількома смугами та чітко видимою розміткою.



Розпізнавання дорожніх знаків*

Автоматично зчитує стандартні знаки обмеження швидкості і виводить значення обмеження швидкості на блок приладів з інтерфейсом HMI. (Опція).

Ілюстрації, описи та специфікації. Інформація в цій брошурі є дійсною на момент друку. Проте політикою Ford є постійне вдосконалення продукції. Ми залишаємо за собою право в будь-який час змінювати специфікації, кольори та ціни моделей і компонентів, представлених і описаних у публікації. За актуальною інформацією просимо звертатися до дилера Ford. **Опціональне обладнання.** Якщо певна риса чи функція у цій публікації названа "опцією" або описана як "опціональна", це означає, що вона пропонується за окрему плату, якщо не зазначено інше. Наявність комплектацій та комбінацій кольорів залежить від поточного асортименту. **Увага.** Для деяких ілюстрацій у цій брошурі використані зображення автомобіля-прототипу або зображення згенеровані на комп'ютері. Тому дизайн та риси кінцевої версії автомобіля можуть у різних аспектах відрізнятися. До того ж, деякі особливості, показані на автомобілях, можуть бути опціональними. **Увага.** Ця брошура містить опис як оригінальних аксесуарів марки Ford, так і ретельно відібраної продукції наших постачальників, які мають власні торгові назви. На всю продукцію марок постачальників поширюються умови гарантії, встановлені виробниками продукції. Ford не несе відповідальності за таке обладнання. **Увага.** Торговий знак Bluetooth® (слово і логотипи) є власністю Bluetooth SIG, Inc., і право на будь-яке використання цих марок компанією Ford Motor Company надається за ліцензією. Інші торгові знаки і назви належать відповідним власникам.



Якщо ця брошура вам більше не потрібна, будь ласка, віддайте її в повторну переробку.

Видано Commercial Vehicle Marketing,
Ford Motor Company Limited,
Брентвуд, Ессекс, Англія.
Зареєстровано в Англії, №235446.
BJN 306981.
PN 072502/0810/3m/UKR ua
Серпень 2010.
© Ford Motor Company Limited.

www.ford.ua

Технічні характеристики

Тип кузова і двигун	Еколог. норма Євро	Коробка передач	Макс. потужн., к. с. (кВт)	Крутн. момент, Нм	Викид CO ₂ (г/км) ⁹⁰	Витрата пального, л/100 км ⁹⁰			Динамічні характеристики*			
						У місті	За містом	Мішаний цикл	Макс. швидкість (км/год)	0-100 км/год (с)	50-100 км/год* (с)	
4 двері												
1.6 Duratec Ti-VCT	5	5-ступ. мех.	105 (77)	150	139	7,8	4,9	6,0	189	12,4	15,6	
1.6 Duratec Ti-VCT	5	5-ступ. мех.	125 (92)	159	139	8,2	4,8	6,0	198	11,0	13,8	
1.6 EcoBoost	5	6-ступ. мех.	150 (110)	240	144	8,3	5,0	6,2	212	8,7	8,7	
1.6 EcoBoost	5	6-ступ. мех.	180 (132)	240	144	8,3	5,0	6,2	224	8,0	7,8	
1.6 Duratorq TDCi	5 + DPF	6-ступ. мех.	115 (85)	270	117	5,7	3,7	4,5	195	10,9	10,0	
2.0 Duratorq TDCi	5 + DPF	6-ступ. мех.	140 (103)	320	129	6,3	4,2	5,0	209	9,0	8,7	
2.0 Duratorq TDCi	5 + DPF	6-ступ. мех.	163 (120)	340	129	6,3	4,2	5,0	220	8,5	8,5	
5 дверей												
1.6 Duratec Ti-VCT	5	5-ступ. мех.	105 (77)	150	136	7,7	4,8	5,9	187	12,3	15,5	
1.6 Duratec Ti-VCT	5	5-ступ. мех.	125 (92)	159	136	7,9	5,8	5,9	196	10,9	13,7	
1.6 EcoBoost	5	6-ступ. мех.	150 (110)	240	144	8,3	5,0	6,2	210	8,6	8,6	
1.6 EcoBoost	5	6-ступ. мех.	180 (132)	240	144	8,3	5,0	6,2	222	7,9	7,7	
1.6 Duratorq TDCi	5 + DPF	6-ступ. мех.	115 (85)	270	117	5,7	3,7	4,5	193	10,8	9,9	
2.0 Duratorq TDCi	5 + DPF	6-ступ. мех.	140 (103)	320	129	6,3	4,2	5,0	207	8,9	8,6	
2.0 Duratorq TDCi	5 + DPF	6-ступ. мех.	163 (120)	340	129	6,3	4,2	5,0	218	8,4	8,4	
5 дв., універсал												
1.6 Duratec Ti-VCT	5	5-ступ. мех.	105 (77)	150	139	7,8	4,9	6,0	187	12,5	15,8	
1.6 Duratec Ti-VCT	5	5-ступ. мех.	125 (92)	159	139	7,8	4,9	6,0	196	11,1	14,0	
1.6 EcoBoost	5	6-ступ. мех.	150 (110)	240	144	8,3	5,0	6,2	210	8,8	8,8	
1.6 EcoBoost	5	6-ступ. мех.	180 (132)	240	144	8,3	5,0	6,2	222	8,1	7,9	
1.6 Duratorq TDCi	5 + DPF	6-ступ. мех.	115 (85)	270	117	5,7	3,7	4,5	193	11,0	10,1	
2.0 Duratorq TDCi	5 + DPF	6-ступ. мех.	140 (103)	320	129	6,3	4,2	5,0	207	9,1	8,8	
2.0 Duratorq TDCi	5 + DPF	6-ступ. мех.	163 (120)	340	129	6,3	4,2	5,0	218	8,6	8,6	

*На 4-й передачі. ⁹⁰Дані випробувань Ford. ⁹⁰Зазначені показники витрати пального і вмісту CO₂ визначаються згідно з директивою ЄС 80/1268/EEC або розпорядженням ЄС (ЄС) 715/2007 з урахуванням поправок (ЄС) 692/2008. Наведені показники витрати пального і вмісту CO₂ є чинними для певного типу автомобіля, але не для окремого автомобіля. Застосований стандартизований метод випробувань дозволяє порівнювати характеристики автомобілів різних типів і виробників. Наведену інформацію не слід розглядати як офіційну комерційну пропозицію. Витрата пального в реальних умовах експлуатації може відрізнятися від наведених даних, оскільки на цей параметр впливають індивідуальна конфігурація автомобіля, манера керування водія, використання певного технічного обладнання (наприклад, кондиціонера), а також інші нетехнічні чинники. На автомобілях з будь-яким бензиновим двигуном встановлено каталітичний нейтралізатор. Інформація про витрату пального та вміст CO₂ є орієнтовною. Просимо уточнювати дані у дилера Ford. Наведений перелік двигунів є попереднім і неповним. За точною та актуальною інформацією звертайтеся до дилера Ford. **DPF** = сажовий фільтр.